

MM 3012 - 800 DB AC (DC)

Iskrobezpieczny zasilacz klasy IIB oraz I
w wersji 12V/0,8 A lub 16 V/0,8 A

ISKROBEZPIECZNE
SYSTEMY
BEZPIECZEŃSTWA



CECHY URZĄDZENIA:

- Uniwersalny iskrobezpieczny zasilacz - jednocanałowy o podwyższonej wydajności
- Napięcie zasilające 90 - 250 V DC, 265 V AC
- Napięcie wyjściowe 12 V, 15 V (12 V/0,8 A, 15 V/0,8 A)
- Wykonanie obudowy przeciwwybuchowej Ex d.. chemia II 2G..
- Wykonanie obudowy przeciwwybuchowej Ex d.. kopalnia I M2..
- Odporny na zwarcie
- Szybki start (odzyskiwanie)
- Montaż poza strefą Ex lub w metalowej obudowie

DOSTĘPNE MODELE:

- MM 3012-800 DB AC - wyjście 12 V / 0,8 A
- MM 3016-800 DB AC - wyjście 16 V / 0,8 A
- MM 3012-800 DB/d X103 HM - w obudowie stałej
- MM 3016-800 DB/d X103 HM - w obudowie stałej
- MM 3012-800 DB/d X450 D2 - w obudowie stałej
- MM 3016-800 DB/d X450 D2 - w obudowie stałej

KLASYFIKACJA DLA STREF ZAGROŻONYCH WYBUCHEM:

- II (1) G [Ex ia Ga] IIB
- I (M1) [Ex ia Ma] I

ATEX:

- FTZU 14 ATEX 0197

KLASYFIKACJE W ZAMKNIĘCIU STAŁYM - KOPALNIE:

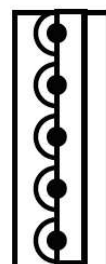
- I M2 Ex de I Mb

KLASYFIKACJE W ZAMKNIĘCIU STAŁYM - GAZY:

- II 2G Ex de IIB T6 Gb przy $-20^{\circ}\text{C} < T_a < +55^{\circ}\text{C}$
- II 3D Ex tc IIIB T78^{\circ}\text{C} Dc przy $-20^{\circ}\text{C} < T_a < +55^{\circ}\text{C}$

Power Supply MM 3012-800 AC - DB

Intrinsic safety output



+ Ucc
+ Ucc
NC
- Ucc
- Ucc

I.S. Power

Overload

CE 1026

ATEX: FTZU 14 ATEX 0197

Ex I (M1) [Ex ia Ma] I

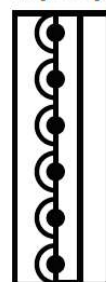
Ex II (1G) [Ex ia Ga] IIB

| | |
|----------------|---------|
| U _o | 12,8 V |
| I _o | 0,9 A |
| P _o | 24,32 W |
| C _o | 10 uF |
| L _o | 200 uH |

P/N: MMG9990

T_a = -20°C do +80°C

Input power



Sw
Sw
NC
Pe
N
L

Power

Power supply input
U_{max} 265 V AC/250 V DC

MM GROUP, s.r.o.
Úzká 13, Havířov
Czech Republic



Paweł Piasecki
biuro@iskrobezpiecznie.pl
tel. +48 693 345 823



MM 3012 - 800 DB AC (DC)

Iskrobezpieczny zasilacz klasy IIB oraz I
w wersji 12V/0,8 A lub 16 V/0,8 A

ISKROBEZPIECZNE
SYSTEMY
BEZPIECZEŃSTWA



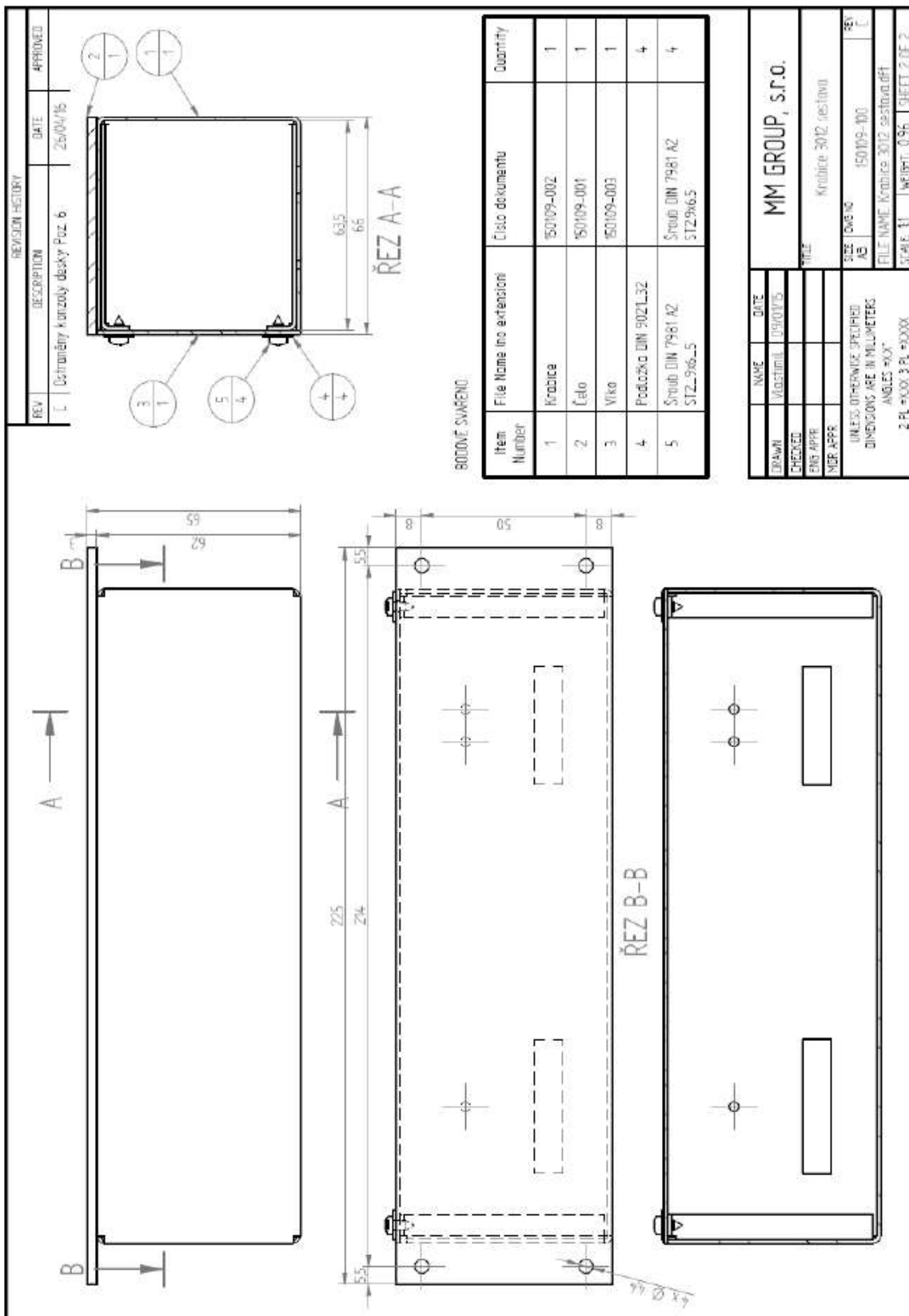
PARAMETRY TECHNICZNE:

| | | |
|--|---|--------------|
| Ilość kanałów | 1 | |
| Odporność na zwarcie | TAK | |
| Czas odzyskiwania/startu | 500 μ s | |
| Napięcie maksymalne | U_{MAX} : 265 V/50 Hz lub 250 V _{DC} | |
| Napięcie zasilające | U_{AC} : 90 V - 265 V lub U_{DC} : 90 - 250 V, 9 - 18 V, 18 - 36 V, 36 - 72 V | |
| Pobór mocy | < 50 VA | |
| Napięcie wyjściowe: | 12 V | 16 V |
| Natężenie wyjściowe | 0,8 A | 0,8 A |
| Parametry dla klasy IIB | C_o - 2 μ F, L_o - 200 μ H dla wszystkich typów | |
| Parametry dla klasy I | C_o - 10 μ F, L_o - 200 μ H dla wszystkich typów | |
| Temperatura pracy | -20° do +80° | |
| Klasyfikacja | klasyfikacja II (1)G [Ex ia Ga] IIB, I (M1) [Ex ia Ma] I | |
| Podłączenie zacisków | Podłączenie zacisków może się różnić | |
| Klasa IP | Obudowa elektroniki > IP54 | Zaciski IP20 |
| Wymiary | 225 mm x 66 mm x 65 mm (HxWxD) | |
| Zaciski przyłączeniowe | Rastr - 5,08 mm | |
| Typ złącza | Zacisk sprężynowy, Push-in, | |
| Kolor zacisków | Zielony | |
| Powierzchnia styku | Cin | |
| Max. średnica przewodu | 2,5 mm ² | |
| Sygnalizacja LED | | |
| Zasilanie | Zielona | |
| Napięcie na wyjściu | Niebieska | |
| Przeciążenie (spadek napięcia wyjściowego) | Czerwona | |
| Certyfikaty ATEX | | |
| Iskrobezpieczeństwa | FTZU 14 ATEX 0197 | |
| Stała obudowa kopalnie | FTZU 02 ATEX 0197X | |
| Stała obudowa gazy | FTZU 02 ATEX 0198X | |

MM 3012 - 800 DB AC (DC)

Iskrobezpečný zasilacz klasy IIB oraz I
w wersji 12V/0,8 A lub 16 V/0,8 A

ISKROBEZPECZNE
SYSTEMY
BEZPIECZEŃSTWA



MM 3012-800 DE AC (DC)

Iskrobezpieczny zasilacz klasy IIB oraz I
w wersji 12V/0,8 A lub 16 V/0,8 A

ISKROBEZPIECZNE
SYSTEMY
BEZPIECZEŃSTWA

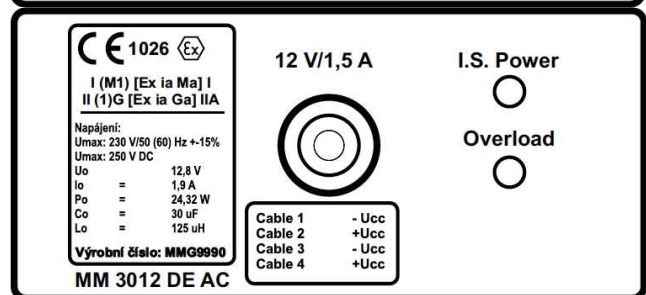
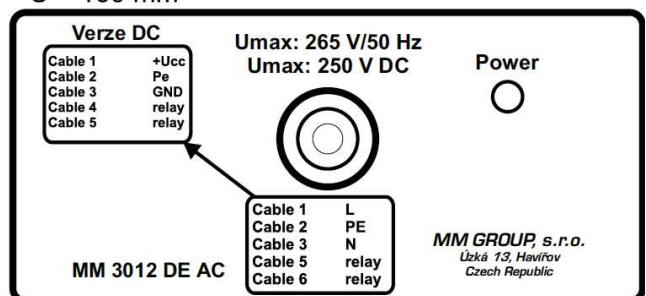
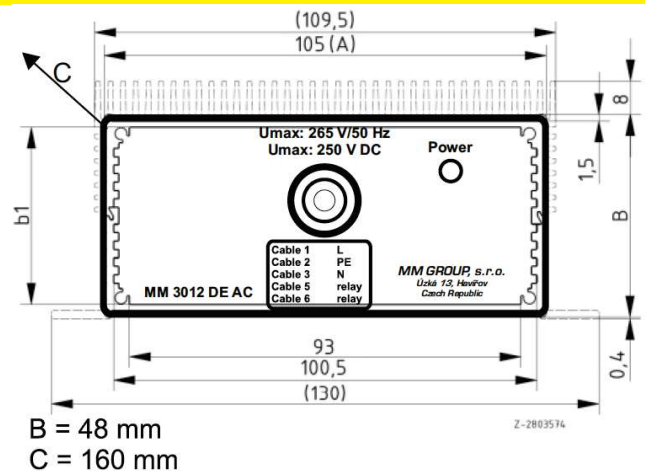


CECHY URZĄDZENIA:

- Uniwersalny iskrobezpieczny zasilacz - jednocanalowy o podwyższonej wydajności
- Napięcie zasilające 90 - 250 V DC, 265 V AC
- Napięcie wyjściowe 12 V, 15 V (12 V/0,8 A, 15 V/0,8 A)
- Wykonanie obudowy przeciwwybuchowej Ex d.. chemia II 2G..
- Wykonanie obudowy przeciwwybuchowej Ex d.. kopalnia I M2..
- Odporny na zwarcie
- Szybki start (odzyskiwanie)
- Montaż poza strefą Ex lub w metalowej obudowie

DOSTĘPNE MODELE:

- MM 3012-800 DE AC - wyjście 12 V / 0,8 A
- MM 3016-800 DE AC - wyjście 16 V / 0,8 A
- MM 3012-800 DE/d X103 HM - zasilacz w obudowie stałej
- MM 3016-800 DE/d X103 HM - zasilacz w obudowie stałej
- MM 3012-800 DE/d X450 D2 - zasilacz w obudowie stałej
- MM 3016-800 DE/d X450 D2 - zasilacz w obudowie stałej



KLASYFIKACJA DLA STREF ZAGROŻONYCH WYBUCHEM:

- II (1) G [Ex ia Ga] IIB
- I (M1) [Ex ia Ma] I

ATEX:

- FTZU 14 ATEX 0197

KLASYFIKACJE W ZAMKNIĘCIU STAŁYM - KOPALNIE:

- I M2 Ex de I Mb

KLASYFIKACJE W ZAMKNIĘCIU STAŁYM - GAZY:

- II 2G Ex de IIB T6 Gb przy $-20^{\circ}\text{C} < \text{Ta} < +55^{\circ}\text{C}$
- II 3D Ex tc IIIB T78°C Dc przy $-20^{\circ}\text{C} < \text{Ta} < +55^{\circ}\text{C}$



Paweł Piasecki
biuro@iskrobezpiecznie.pl
tel. +48 693 345 823



MM 3012-800 DE AC (DC)

Iskrobezpieczny zasilacz klasy IIB oraz I
w wersji 12V/0,8 A lub 16 V/0,8 A

ISKROBEZPIECZNE
SYSTEMY
BEZPIECZEŃSTWA



PARAMETRY TECHNICZNE:

| | | |
|--|---|--------------|
| Ilość kanałów | 1 | |
| Odporność na zwarcie | TAK | |
| Czas odzyskiwania/startu | 500 μ s | |
| Napięcie maksymalne | U_{MAX} : 265 V/50 Hz lub 250 V _{DC} | |
| Napięcie zasilające | U_{AC} : 90 V - 265 V lub U_{DC} : 90 - 250 V, 9 - 18 V, 18 - 36 V, 36 - 72 V | |
| Pobór mocy | < 50 VA | |
| Napięcie wyjściowe: | 12 V | 16 V |
| Natężenie wyjściowe | 0,8 A | 0,8 A |
| Parametry dla klasy IIB | C_o - 2 μ F, L_o - 200 μ H dla wszystkich typów | |
| Parametry dla klasy I | C_o - 10 μ F, L_o - 200 μ H dla wszystkich typów | |
| Temperatura pracy | -20° do +80° | |
| Klasyfikacja | klasyfikacja II (1)G [Ex ia Ga] IIB, I (M1) [Ex ia Ma] I | |
| Podłączenie zacisków | Podłączenie zacisków może się różnić | |
| Klasa IP | Obudowa elektroniki > IP54 | Zaciski IP20 |
| Wymiary | 160 mm x 130 mm x 48 mm (HxWxD) | |
| Typ złącza | Kabel | |
| Sygnalizacja LED | | |
| Zasilanie | Zielona | |
| Napięcie na wyjściu | Niebieska | |
| Przeciążenie (spadek napięcia wyjściowego) | Czerwona | |
| Certyfikaty ATEX | | |
| Iskrobezpieczeństwa | FTZU 14 ATEX 0197 | |
| Stała obudowa kopalnie | FTZU 02 ATEX 0197X | |
| Stała obudowa gazy | FTZU 02 ATEX 0198X | |

MM 3012-800 DE AC (DC)

Iskrobezpieczny zasilacz klasy IIB oraz I
w wersji 12V/0,8 A lub 16 V/0,8 A

ISKROBEZPIECZNE
SYSTEMY
BEZPIECZEŃSTWA



Filotec enclosures with cooling fins on one half-shell and continuous profiled wall brackets on the other half-shell



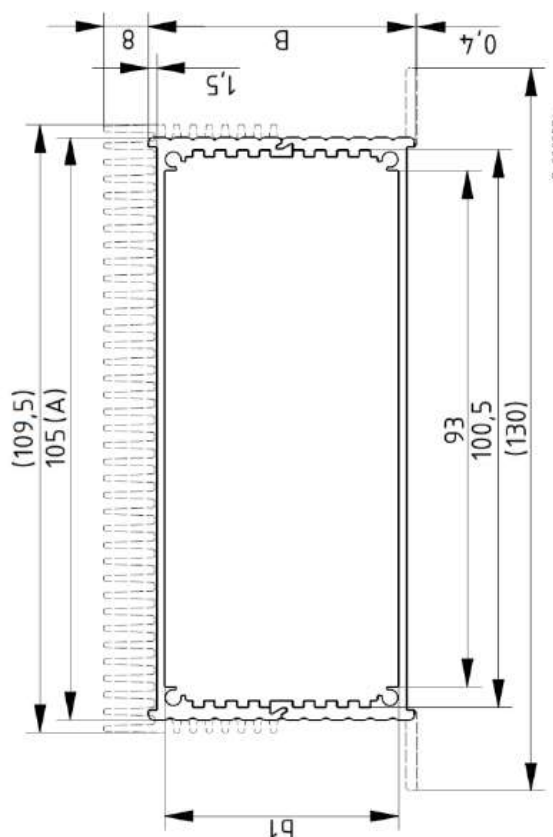
| Model | Order no. | A | B | C | b1 |
|-----------------|------------|-----|----|------|----|
| F 1048-80 KWL | 97418080 | 130 | 48 | 80 | 42 |
| F 1048-100 KWL | 97418100 | 130 | 48 | 100 | 42 |
| F 1048-160 KWL | 97418160 | 130 | 48 | 160 | 42 |
| F 1048-220 KWL | 97418220 | 130 | 48 | 220 | 42 |
| F 1048-1000 KWL | 97418000** | 130 | 48 | 1000 | 42 |

Scope of delivery: 2 enclosure half shells, 8 screws for mounting cover

Note: C = profile length, special lengths on request. Covers: See following pages. Please order separately.

** = supplied without wall fitting holes and screw accessory pack. Please order fixing screws (1 piece) separately: 59000175.

F 10.. (K/WL)



Załącznik dla: MM 3012-800 DB (DE) AC (DC)

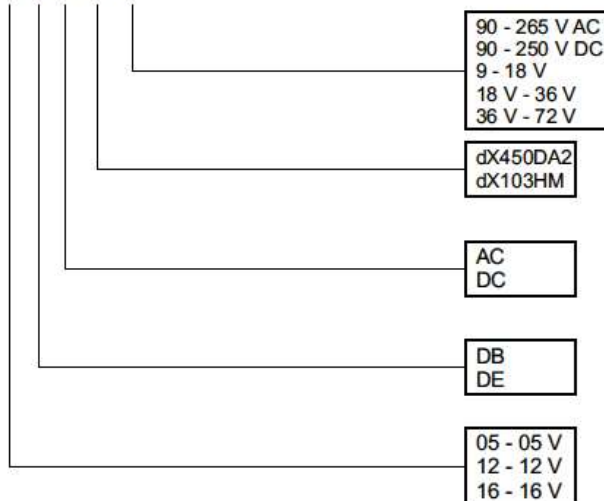
Iskrobezpieczne zasilacze klasy IIB oraz I
w wersji 12V/0,8 A lub 16 V/0,8 A

ISKROBEZPIECZNE
SYSTEMY
BEZPIECZEŃSTWA



OZNACZENIE:

MM 30... .. /.../...



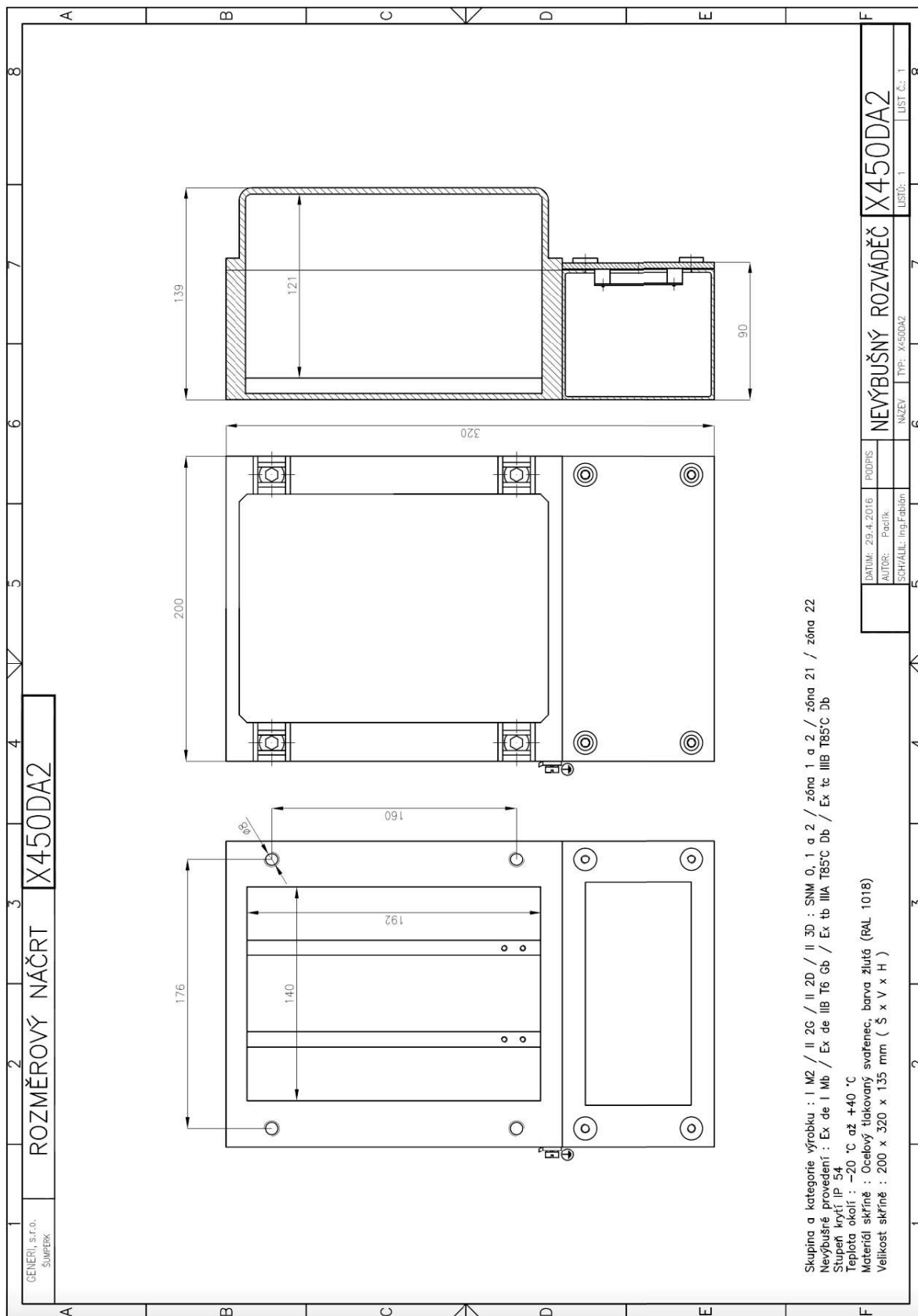
NUMERY KATALOGOWE:

| Model | Klasa IP | Temperatura pracy | Materiał wykończenia | Klasyfikacja |
|---|-----------------------|-------------------|----------------------------------|--|
| MM 3012 DE AC (DC), 3005, 3015 | IP 66 | -20°C do +80°C | Aluminium | I (M1) [Ex ia Ma] I, II (2)G [Ex ia Ga] IIA |
| MM 3012 DE ../d X 450 DA 2 | IP 66 | -20°C do +60°C | Stal spawana 11373, RAL szary | I M2 Ex de I Mb (SNM, SNP), II 2G Ex de IIB T6 Gb (Strefa 1, 2), II 2D Ex tb IIIA T85°C Db (Strefa 21, 22), II 3D Ex tc IIIB T85°C Dc (Strefa 22) Wyjście: I (M1) [Ex ia Ma] I II (2)G [Ex ia Ga] IIA |
| MM 3012 DB AC (DC), 3005, 3015 | IP 66, zacisk IP20 | -20°C do +80°C | Stal nierdzewna | I (M1) [Ex ia Ma] I, II (2)G [Ex ia Ga] IIA |
| MM 3012 DB ../d X 103 HM | IP 66 | -20°C do +40°C | Aluminium | II 2G Ex de IIB T6 Gb, II 3D Ex tc IIIB T6 T78°C Dc, Wyjście: I (M1) [Ex ia Ma] I, II (2)G [Ex ia Ga] IIA |

Załącznik dla: MM 3012-800 DB (DE) AC (DC)

Iskrobezpieczne zasilacze klasy IIB oraz I
w wersji 12V/0,8 A lub 16 V/0,8 A

ISKROBEZPIECZNE
SYSTEMY
BEZPIECZEŃSTWA



Załącznik dla: MM 3012-800 DB (DE) AC (DC)

Iskrobezpieczne zasilacze klasy IIB oraz I
w wersji 12V/0,8 A lub 16 V/0,8 A

ISKROBEZPIECZNE
SYSTEMY
BEZPIECZEŃSTWA

