

MM 3012 DB AC (DC)



Iskrobezpieczny zasilacz 12V/1,5 A, 5 V/1,5 A, 16 V/0,9 A
Intrinsically safe power supply 12V/1,5 A, 5 V/1,5 A, 16 V/0,9 A

Charakterystyka:

Uniwersalny iskrobezpieczny zasilacz - jednokanałowy o podwyższonej wydajności

Napięcie zasilające 90 - 250 V DC, 265 V AC

Napięcie wyjściowe 5 V, 12 V, 16 V (5 V/1,5 A, 12 V/1,5 A, 16 V/0,9 A)

Wykonanie obudowy przeciwybuchowej Ex d.. chemia II 2G..

Wykonanie obudowy przeciwybuchowej Ex d.. - kopalnia I M2..

Odporny na zwarcie

Szybki start (odzyskiwanie)

Montaż poza strefą Ex lub w metalowej obudowie

Klasyfikacja stref zagrożenia wybuchem:

II (1) G [Ex ia Ga] IIA

I (M1) [Ex ia Ma] I

ATEX: FTZU 14 ATEX 0197

Klasyfikacja w zamknięciu stałym - kopalnie:

I M2 Ex de I Mb

Klasyfikacja w zamknięciu stałym - gazy:

II 2G Ex de IIB T6 Gb -20°C < Ta < +55°C

II 3D Ex tc IIIB T78°C Dc -20°C < Ta < +55°C

Modele

MM 3005 DB AC – wyjście 5 V / 1,5 A

MM 3012 DB AC - wyjście 12 V / 1,5 A

MM 3016 DB AC - wyjście 16 V / 0,9 A mA

MM 3005 DB/d X103 HM - w obudowie stałej

MM 3012 DB/d X103 HM - w obudowie stałej

MM 3016 DB/d X103 HM - w obudowie stałej

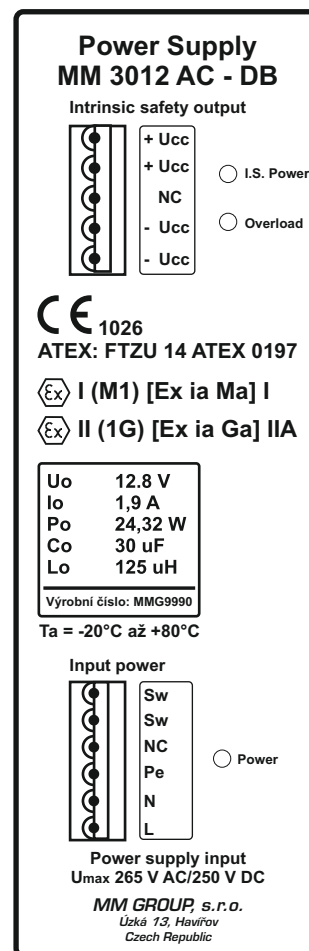
MM 3005 DB/d X450 D2 - w obudowie stałej

MM 3012 DB/d X450 D2 - w obudowie stałej

MM 3016 DB/d X450 D2 - w obudowie stałej

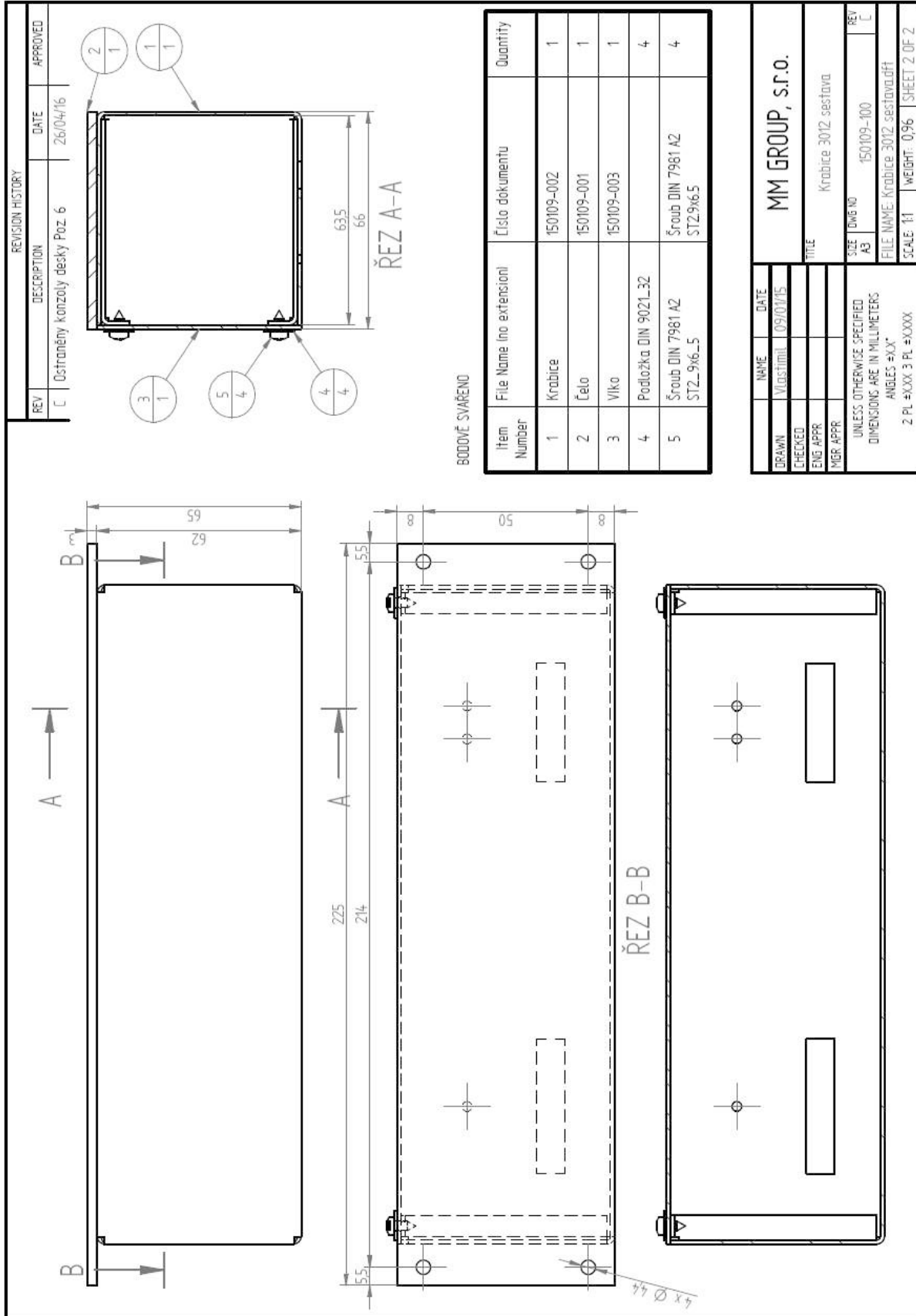
Parametry techniczne:

Ilość kanałów	1
Odporność na zwarcie:	tak
Czas odzyskiwania/startu	500 us
Klasyfikacja:	II (1)G [Ex ia Ga] IIA, I (M1) [Ex ia Ma] I
Napięcie maksymalne:	U _{max} : 265 V/50 Hz lub 250 V DC
Napięcie zasilające:	U _n : 90 V - 265 V AC nebo U _n : 90 - 250 V DC, 9 - 18 V DC, 18 - 36 V DC, 36 - 72 V DC
Pobór mocy P _{max} :	< 50 VA
Napięcie wyjściowe:	5 V 12 V 16 V
Natężenie wyjściowe:	1,5 A 1,5 A 0,9 A
IIA:	Co - 30 uF, Lo - 125 uH dla wszystkich typów
I:	Co - 30 uF, Lo - 125 uH dla wszystkich typów
Temperatura otoczenia:	Ta = -20°C - 80°C
Obudowa:	elektronika > IP 54, zaciski IP 20
Montaż:	do zabudowy po za strefą lub w obudowie stałej w strefie
Wymiary:	dł. x szer. x wys. - 225 mm x 66 mm x 65 mm
Zaciski przyłączeniowe:	Rastr: 5,08 mm, Typ złącza: Zacisk sprężynowy Push-in, Kolor: zielony; Powierzchnia styku - Cín Średnica podłączanego przewodu = 2,5 mm ²
Sygnalizacja pracy:	zielona LED - napięcie sieciowe niebieska LED - obecność napięcia na wyjściu czerwona LED - sygnalizacja przeciążenia (spadek napięcia wyjściowego)
Certyfikaty ATEX :	Iskrobezpieczeństwa FTZU 14 ATEX 0197 Stała obudowa kopalnie FTZU 02 ATEX 0197X Stała obudowa gazy FTZU 02 ATEX 0198X



MM 3012 DB AC (DC)

Iskrobezpečný zasilacz 12V/1,5 A, 5 V/1,5 A, 16 V/0,9 A
 Intrinsically safe power supply 12V/1,5 A, 5 V/1,5 A, 16 V/0,9 A



MM 3012 DE AC (DC)



Iskrobezpieczny zasilacz 12V/1,5 A, 5 V/1,5 A, 16 V/0,9 A
Intrinsically safe power supply 12V/1,5 A, 5 V/1,5 A, 16 V/0,9 A

Charakterystyka:

Uniwersalny iskrobezpieczny zasilacz - jednokanałowy o podwyższonej wydajności

Napięcie zasilające 18 - 72 V DC, 90 - 250 V DC, 265 V AC

Napięcie wyjściowe 5 V, 12 V, 16 V (5 V/1,5 A, 12 V/1,5 A, 16 V/0,9 A)

Wykonanie obudowy przeciwybuchowej Ex d.. chemia II 2G..

Wykonanie obudowy przeciwybuchowej Ex d.. - kopalnia I M2..

Odporny na zwarcie

Szybki start (odzyskiwanie)

Montaż poza strefą Ex lub w metalowej obudowie

Klasyfikacja stref zagrożenia wybuchem:

Ex II (1) G [Ex ia Ga] IIA

Ex I (M1) [Ex ia Ma] I

ATEX: FTZU 14 ATEX 0197

Klasyfikacja w zamknięciu stałym - kopalnie:

Ex I M2 Ex de I Mb

Klasyfikacja w zamknięciu stałym - gazy:

Ex II 2G Ex de IIB T6 Gb -20°C < Ta < +55°C

Ex II 3D Ex tc IIIB T78°C Dc -20°C < Ta < +55°C

Modele:

MM 3005 DE AC – wyjście 5 V / 1,5 A

MM 3012 DE AC - wyjście 12 V / 1,5 A

MM 3016 DE AC - wyjście 16 V / 0,9 A mA

MM 3005 DE/d X103 HM - w obudowie stałej

MM 3012 DE/d X103 HM - w obudowie stałej

MM 3016 DE/d X103 HM - w obudowie stałej

MM 3005 DE/d X450 D2 - w obudowie stałej

MM 3012 DE/d X450 D2 - w obudowie stałej

MM 3016 DE/d X450 D2 - w obudowie stałej

Parametry techniczne:

Ilość kanałów

1

Odporność na zwarcie:

tak

Czas odzyskiwania/startu

500 us

Klasyfikacja:

II (1)G [Ex ia Ga] IIA, I (M1) [Ex ia Ma] I

Maximální napětí:

U_{max}: 265 V/50 Hz lub 250 V DC

Napięcie zasilające:

U_n: 90 V - 265 V AC

U_n: 90 - 250 V DC, 9 - 18 V DC, 18 - 36 V DC, 36 - 72 V DC **nebo**

Pobór mocy P_{max}:

< 50 VA

Napięcie wyjściowe:

5 V 12 V 16 V

Natężenie wyjściowe:

1,5 A 1,5 A 0,9 A

IIA:

Co - 30 uF, Lo - 125 uH dla wszystkich typów

I:

Co - 30 uF, Lo - 125 uH dla wszystkich typów

Temperatura otoczenia:

Ta = -20°C - 80°C

Obudowa:

elektronika > IP 54, zaciski IP 20

Montaż:

do zabudowy po za strefą lub w obudowie stałej w strefie

Wymiary:

dł. x szer. x wys. - 225 mm x 66 mm x 65 mm

Przewody:

Zasilanie: 6 x 1 mm

Zasilanie na wyjściu: 4 x 1 mm

Kolor: czarny, szary, Ex - niebieski

Materiał: miedź

Sygnalizacja pracy:

zielona LED - napięcie sieciowe

niebieska LED - obecność napięcia na wyjściu

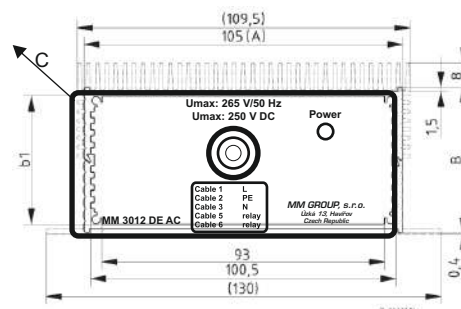
czerwona LED - sygnalizacja przeciążenia (spadek napięcia wyjściowego)

Certyfikaty ATEX :

Iskrobezpieczeństwa FTZU 14 ATEX 0197

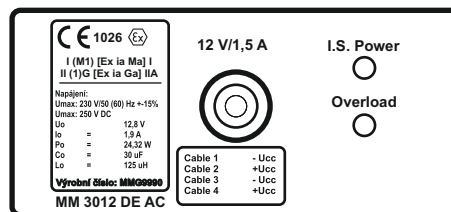
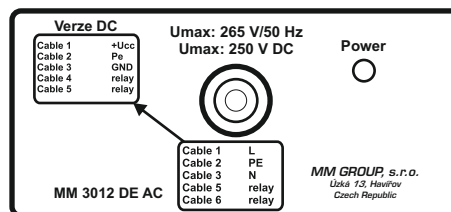
Stała obudowa kopalnie FTZU 02 ATEX 0197X

Stała obudowa gazy FTZU 02 ATEX 0198X



B = 48 mm

C = 160 mm



MM 3012 DE AC (DC)

Iskrobezpečný zasilacz 12V/1,5 A, 5 V/1,5 A, 16 V/0,9 A
 Intrinsically safe power supply 12V/1,5 A, 5 V/1,5 A, 16 V/0,9 A

Filotec enclosures with cooling fins on one half-shell and continuous profiled wall brackets on the other half-shell



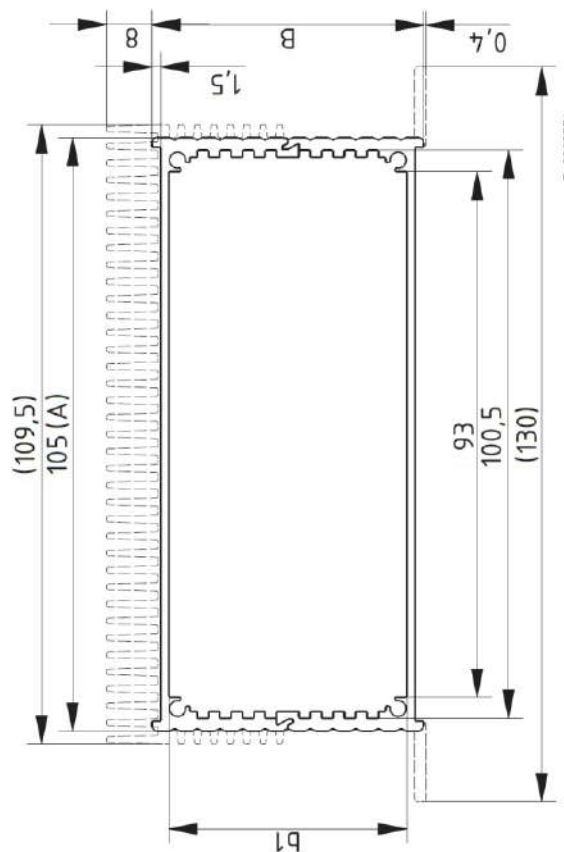
Model	Order no.	A	B	C	b1
F 1048-80 KWL	97418080	130	48	80	42
F 1048-100 KWL	97418100	130	48	100	42
F 1048-160 KWL	97418160	130	48	160	42
F 1048-220 KWL	97418220	130	48	220	42
F 1048-1000 KWL	97418000**	130	48	1000	42

Scope of delivery: 2 enclosure half shells, 8 screws for mounting cover

Note: C = profile length, special lengths on request. Covers: See following pages. Please order separately.

** = supplied without wall fitting holes and screw accessory pack. Please order fixing screws (1 piece) separately: 59000175.

F 10.. (K/WL)

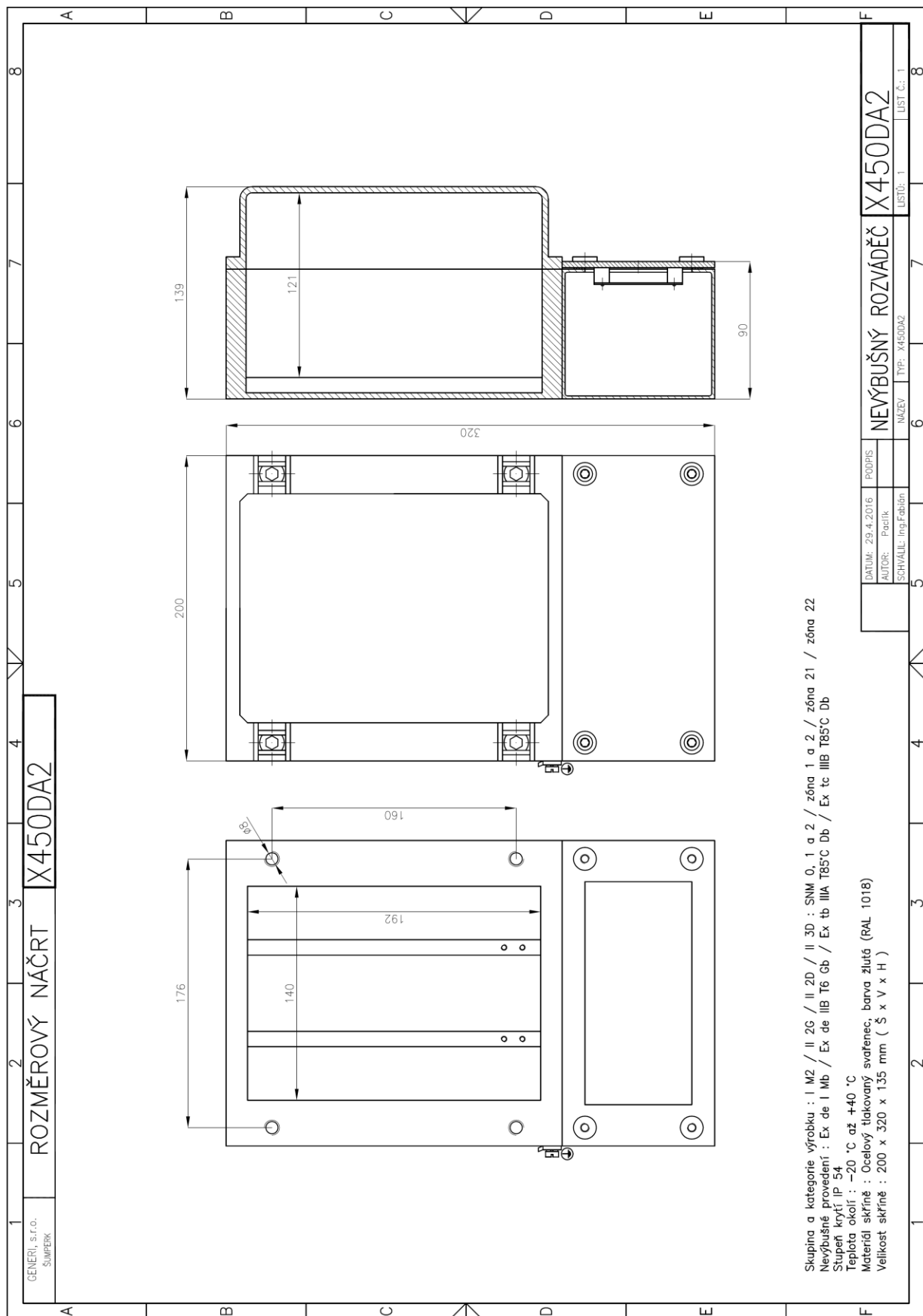


MM 3012 DB (DE) AC (DC)



Iskrobezpieczny zasilacz 12V/1,5 A, 5 V/1,5 A, 16 V/0,9 A
 Intrinsically safe power supply 12V/1,5 A, 5 V/1,5 A, 16 V/0,9 A

Obudowa stała X 450 DA2:

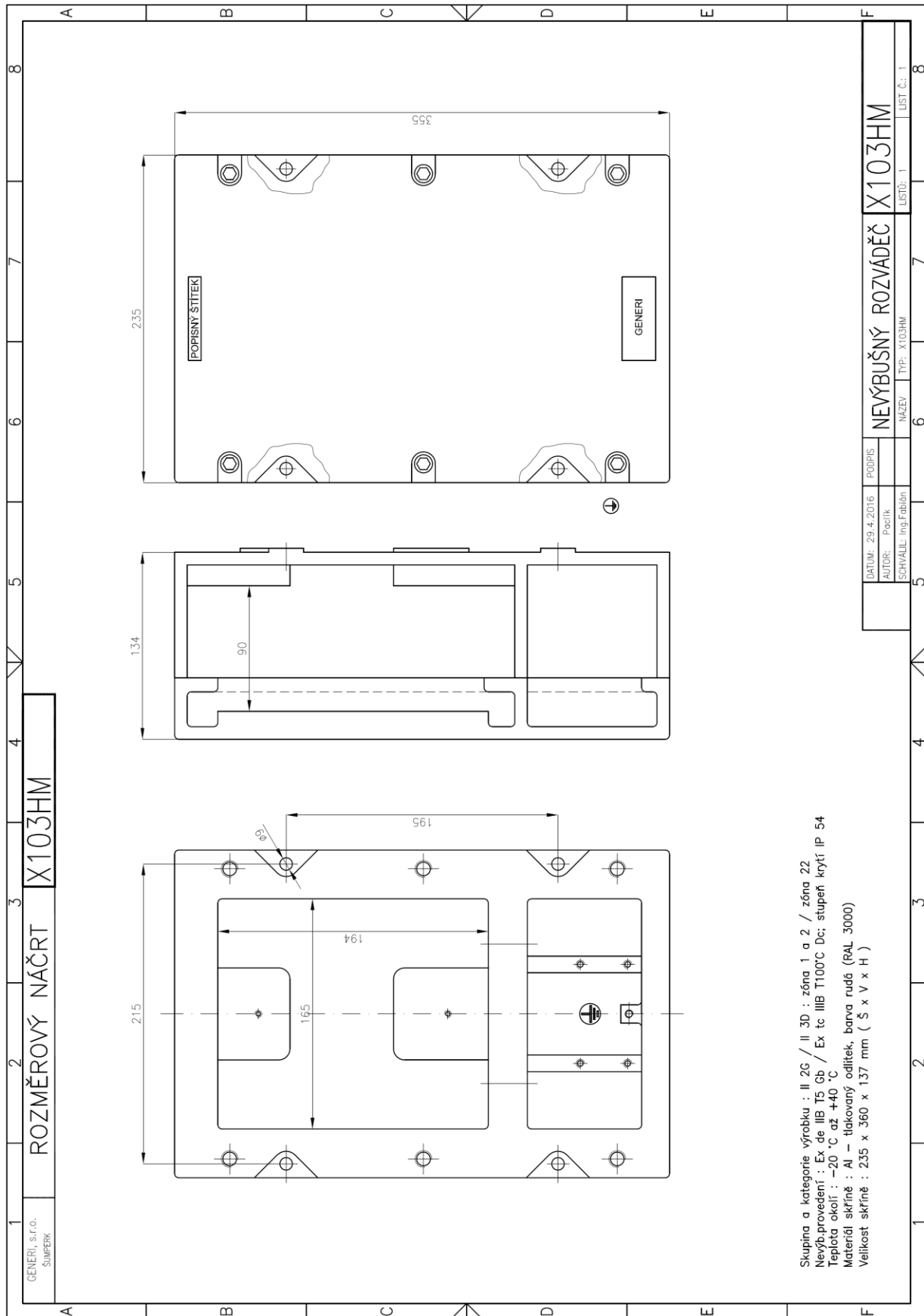


MM 3012 DB (DE) AC (DC)

Iskrobezpečný zasilacz 12V/1,5 A, 5 V/1,5 A, 16 V/0,9 A
 Intrinsically safe power supply 12V/1,5 A, 5 V/1,5 A, 16 V/0,9 A



Obudova stała X 103 HM:



MM 3012 DB (DE) AC (DC)



Iskrobezpieczny zasilacz 12V/1,5 A, 5 V/1,5 A, 16 V/0,9 A
Intrinsically safe power supply 12V/1,5 A, 5 V/1,5 A, 16 V/0,9 A

Numery katalogowe:

Wykonanie		
	MM 3012 DE AC (DC), 3005, 3015	I (M1) [Ex ia Ma] I
Obudowa	IP 66	II (2)G [Ex ia Ga] IIA
Temperatura otoczenia	od -20°C do +80°C	
Materiał	Aluminium	
	MM 3012 DE ../d X 450 DA 2	I M2 Ex de I Mb (SNM, SNP)
Obudowa	IP 66	II 2G Ex de IIB T6 Gb (Strefa 1, 2)
Temperatura otoczenia	od -20°C do +60°C	II 2D Ex tb IIIA T85°C Db (Strefa 21, 22)
Materiał	Stal spawana 11373 RAL szary	II 3D Ex tc IIIB T85°C Dc (Strefa 22)
		Wyjście:
		I (M1) [Ex ia Ma] I
		II (2)G [Ex ia Ga] IIA
	MM 3012 DB AC (DC), 3005, 3015	I (M1) [Ex ia Ma] I
Obudowa	IP 66, zaciski IP 20	II (2)G [Ex ia Ga] IIA
Temperatura otoczenia	od -20°C do +80°C	
Materiał	Stal nierdzewna	
	MM 3012 DB ../d X 103 HM	II 2G Ex de IIB T6 Gb
Obudowa	IP 66	II 3D Ex tc IIIB T6 T78°C Dc
Temperatura otoczenia	od -20°C do +40°C	Wyjście:
Materiał	Aluminium	I (M1) [Ex ia Ma] I
		II (2)G [Ex ia Ga] IIA

Oznaczenia:

MM 30.. .. /.../...

